

## Model 266- 微差压传感器 / 变送器

- ▶ 量程: 0 ~ 50Pa/0 ~ 5000Pa  
0 ~ ±25Pa/0 ~ ±2500Pa
- ▶ 介质: 适用于空气或非导电气体

Setra 的 Model266 压力传感器检测差压或表压压力, 并把这个压差转换为成比例的电输出。Model266 具有 0~5VDC, 0 ~ 10VDC 或 4 ~ 20mA 的高电平输出, 用于楼宇能源管理系统, 这种传感器能够测量楼宇增压和空气流动控制所需要的压力和流量。

Model266 系列压力传感器可提供低至 0 ~ ±25Pa 高至 0 ~ 5000Pa 的量程。静态精度在常温下为 1%Fs, 温度补偿范围是 -18 ~ +65°C, 在温度补偿范围外的热漂移小于 +0.06%FS/°C。

Model266 采用全不锈钢氩弧焊敏感元件。张力不锈钢膜片和一个固定电极构成一个可变电容。正压使膜片向电极移动电容值增大, 减小压力, 膜片则远离固定电极。电容的这种变化通过 Setra 独特的电子电路检测并转变为线性直流信号。

氩弧焊张力敏感元件允许在任何方向有 69kPa 的过压而不损坏, 另外敏感元件的各部分具有良好的热匹配系数。改善了传感器的温度特性和长期稳定性。



### 压力范围量表

单向	双向
0 ~ 50Pa	0 ~ ± 25Pa
0 ~ 100Pa	0 ~ ± 50Pa
0 ~ 250Pa	0 ~ ± 100Pa
0 ~ 500Pa	0 ~ ± 250Pa
0 ~ 1000Pa	0 ~ ± 500Pa
0 ~ 2500Pa	0 ~ ± 1000Pa
0 ~ 5000Pa	0 ~ ± 2500Pa

### 性能参数

Model266 性能规范	标准型	
精度 (恒温下)	± 1.0%FS	
非线性 (最佳拟合直线)	± 0.98%FS	
迟滞	0.10%FS	
非重复性	0.05%FS	
温度影响*	-18 ~ +65°C (0 ~ +150 °F)	
补偿范围	-18 ~ +65°C (0 ~ +150 °F)	
零点 / 满程偏移 %FS/°C ( °F)	± 0.06 (± 0.033)	
最大线性压力	69kPa	
过载能力	量程	过载能力
	<250Pa	14kPa
	250Pa ~ 625Pa	35kPa
>625Pa	69kPa	
预热漂移	± 0.1%FS	
安装位置影响 ***	范围	零点偏移 ( %FS/G )
	0 ~ 250Pa	0.60
	0 ~ 1.3kPa	0.14
	0 ~ 7.5kPa	0.06

\* 为非线性、迟滞、非重复性的 RSS 值 (方和根)

\*\* 产品在 21°C 进行标定, 最大温度影响误差从此数据得来

\*\*\* 产品在工厂标定时将膜片垂直放置, 处于 0g 影响

### 应用

- 暖通空调 ( HVAC )
- 能源管理系统
- VAV 及风扇控制
- 环境污染控制
- 静态管路和洁净间压力
- 烟雾罩控制
- 烘箱增压及炉通风控制

### 特点

- 24VDC 和 24VCD 激励
- 0 ~ 5VDC, 0 ~ 10VCD 及 4 ~ 20mA 高电平模拟输出与所有的能源管理系统兼容
- 误接线全保护
- 内部调整电路允许使用非稳压电源
- 1% 的精度提高了 VAV 系统的性能
- 阻燃外壳 ( UL94V-0 认证 )
- 符合 CE 标准

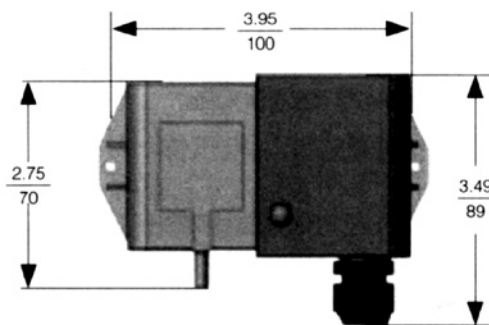
## 环境

温度	
工作温度*	-18 ~ 65°C
存放温度	-40 ~ 85°C

\* 工作温度限制仅对电子器件而言，压力介质温度可以更高或更低

## 机械参数

壳体	填充防火玻璃的聚脂 (UL94 V-0 认证)
电气联接	螺丝接线柱
压力联接	6.2mm
重量	150g(5.3 盎司)



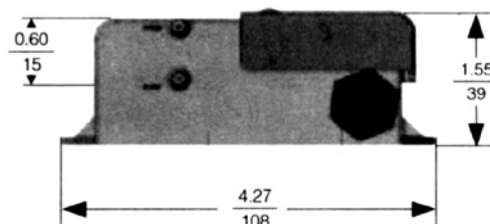
## 电气数据 (电压输出型)

电路	3 线 (EXC, OUT, COM)
激励 / 输出 *	12-30VDC/VAC/0 ~ 10VDC** 9-30VDC/VAC/0 ~ 5VDC**
零压时的双向输出	2.5VDC (± 50mV)
输出阻抗	100Ω

\* 采用 50KΩ 负载进行标定，可在负载 ≥ 50KΩ 时工作

\*\* 零点输出：厂家设定在 ± 50mV( 可选 ± 25mV)

\*\*\* 满量程输出：厂家设定在 ± 50mV( 可选 ± 25mV)



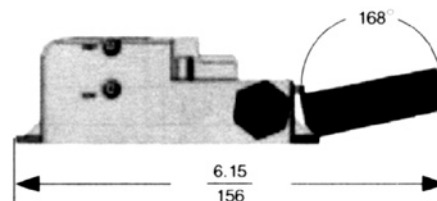
## 电气数据 (电流输出型)

电路	2 线
输出 *	4 ~ 20mA**
零压时的双向输出	12mA
电气负载	0 ~ 800Ω
最小供电电压 (VDC)	9+0.02 × ( 接收器附加导线电阻 )
最大供电电压 (VDC)	30+0.004 × ( 接收器附加导线电阻 )

\* 工厂标定时采用 250Ω 负载，24VDC 电源

\*\* 零点输出：厂家设定在 ± 0.16mA( 可选 ± 0.08mA)

\*\*\* 满量程输出：厂家设定在 ± 0.16mA( 可选 ± 0.08mA)



压力介质	用于空气或类似的非导电气体
------	---------------

## 订购指南 (Model266 选型代码表)

例如：产品代码为 2661100LD11T1C，表示 266 的量程为 0-100pa，单向输出为 4-20mA，接线端子连接，精度为 ± 1.0%

2 6 6 1			T 1	C
型号	量程	激励 / 输出	电气连接	精度
2661=266	单向 050LD=0-50Pa 100LD=0-100Pa 250LD=0-250Pa 500LD=0-500Pa 10CLD=0-1000Pa 25CLD=0-2500Pa 50CLD=0-5000Pa 双向 025LB=0±25Pa 050LB=0±50Pa 100LB=0±100Pa 250LB=0±250Pa 500LB=0±500Pa 10CLB=0±1000Pa 25CLB=0±2500Pa 50CLB=0±5000Pa	11=24VDC/4-20mA AB=24VDC/VAC/0-5VDC AC=24VDC/VAC/0-10VDC	T1= 接线端子	C= ± 1%FS

特殊量程请与我们联系。